

MEDIDORES DE GÁS G10 / G16

LAO
INDÚSTRIA

Tecnologia
e Excelência
em Medição
de Água e Gás



O medidor LAO G10 e G16 tipo diafragma é um medidor de deslocamento positivo, adequado para a medição de consumo comercial e industrial de Gás Natural, GLP, Gás Inerte e Ar.

Produto desenvolvido para medição com alta precisão, larga rangeabilidade e longa vida útil.

Suas características de fabricação asseguram alta confiabilidade operacional e seu tamanho compacto facilita o manuseio e simplifica a instalação.

A carcaça do medidor de gás é fabricada em chapa de aço revestida de alumínio, protegida por uma camada de pintura a base de tinta pó poliéster cinza.

Por ter seus componentes internos fabricados em termoplásticos de engenharia de última geração, garante estabilidade dimensional, resistência aos hidrocarbonetos, baixo desgaste e reduzido atrito entre suas peças.

Os diafragmas sintéticos fabricados com a mais alta tecnologia garantem:

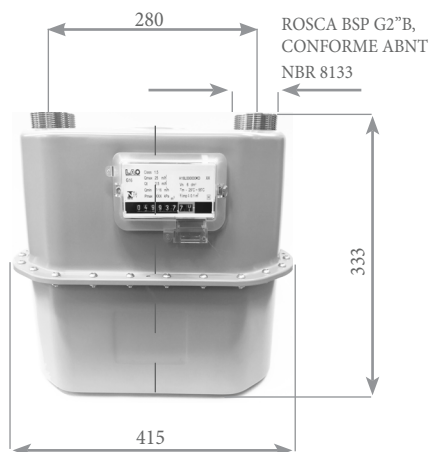
- Alta sensibilidade nas baixas vazões;
- Estabilidade química e dimensional, o que diminui variações no seu comportamento em longo prazo;

Os medidores de gás LAO são certificados em conformidade com a regulamentação nacional do INMETRO.

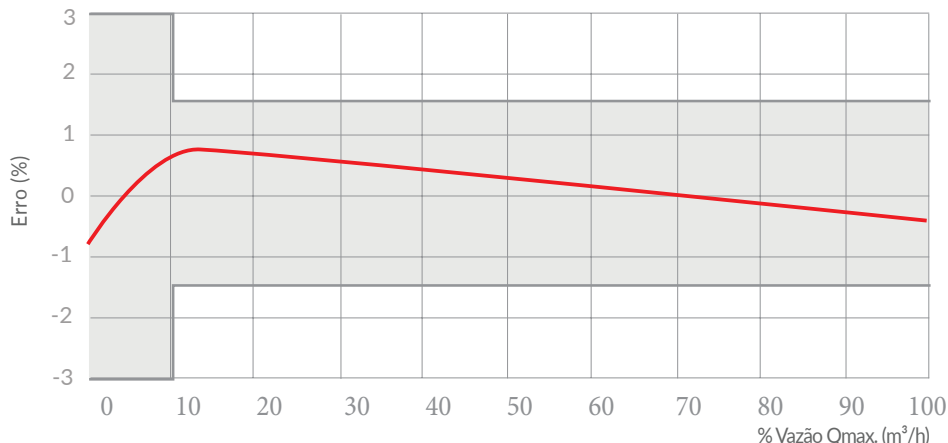
Características Funcionais

O princípio de funcionamento consiste em um sistema de canais comunicantes entre as quatro câmaras separadas por diafragmas sintéticos. O enchimento e esvaziamento alternado são controlados por meio de válvulas que, enquanto se enchem, movimentam os diafragmas onde é transferido através de uma engrenagem para um eixo de integração. Este eixo move as válvulas, que controlam o fluxo de gás. As rotações da engrenagem são transferidas através de um acoplamento magnético para o totalizador de volume.

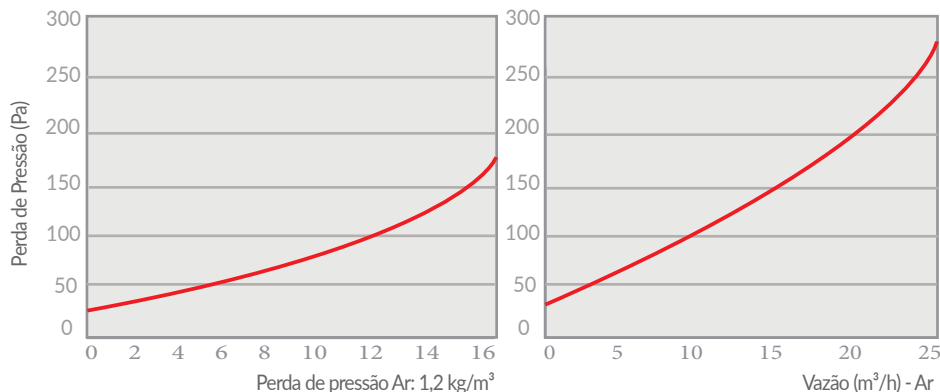
Dados Técnicos



Curva de Erros



Curva de Perda de Pressão



	G10	G16
Classe de Precisão	1,5	
Erros Máximos Admissíveis	Q _{min} ≤ Q < 0,1 Q _{máx} : ± 3% 0,1 Q _{máx} ≤ Q ≤ Q _{máx} : ± 1,5%	
Pressão Máx. de Trabalho	*50 kPa ou 100 kPa	
Range de Temperatura	-25°C a + 55°C	
Vazão Máxima (Ar)	16m³/h	25m³/h
Vazão Mínima (Ar)	0,10m³/h	0,16m³/h
Vazão de Início de Funcionamento	0.008m³/h	
Volume Cíclico	6dm³	
Leitura Máxima	999999.99m³	
Tipo de Gás	GLP, GN, Ar	
Material do Corpo	Chapa de Aço Revestida de Alumínio	
Peso	50kPa= 6.7kg 100kPa= 7.7kg	

Opcional: Sensor Reed Switch - Geração de sinal por interferência magnética - Resolução: 1 pulso / 100 litros

* 50 kPa ou 100 kPa - Mediante Pedido